



ERHVERVS- OG BYGGESTYRELSEN

Strukturfondenes fremdrift i Danmark 24. november 2008

v / Direktør Finn Lauritzen

... fra programstart medio 2007
til primo november 2008 ...



ERHVERVS- OG BYGGESTYRELSEN

Revisionsrettens årsrapport

Vurdering af overvågnings- og kontrolsystemerne

Program	Central intern kontrol				Samlet vurdering:
	Forvaltningsmyndighed	Betalingsmyndighed	Revisionsorgan	Afviklingsorgan	
EUGFL — Portugal	Yellow	Green	Green	Green	Yellow
EUGFL — Spanien	Red	Red	Yellow	Green	Red
ESF — Danmark — mål 3	Green	Green	Green	Green	Green
ESF — Grækenland — Sundhed	Green	Green	Green	Green	Green
ESF — Italien — Campania	Yellow	Yellow	Green	Green	Yellow
ESF — Portugal — Norte	Red	Red	Yellow	Green	Red
ESF — Spanien — Iværksætterinitiativer	Red	Red	Red	Green	Red
EFRU — Spanien — Konkurrencedygtighed	Yellow	Yellow	Yellow	Green	Yellow
EFRU — Tjekkiske Republik — Industri og erhvervsudvikling	Yellow	Yellow	Yellow	Green	Yellow
EFRU — Tyskland — Mecklenburg Vorpommern — mål 1	Yellow	Yellow	Red	Green	Yellow
EFRU — Grækenland — Informationssamfund	Yellow	Yellow	Yellow	Yellow	Yellow
EFRU — Frankrig — Martinique	Yellow	Green	Green	Green	Yellow
EFRU — Forenede Kongerige/Irland — Peace II	Yellow	Yellow	Yellow	Yellow	Yellow
EFRU — Italien — Forskning	Yellow	Yellow	Yellow	Green	Yellow
EFRU — Tjekkiske Republik — Infrastruktur	Yellow	Yellow	Yellow	Green	Yellow
EFRU — Slovakiet — Basisinfrastruktur	Yellow	Green	Yellow	Green	Yellow

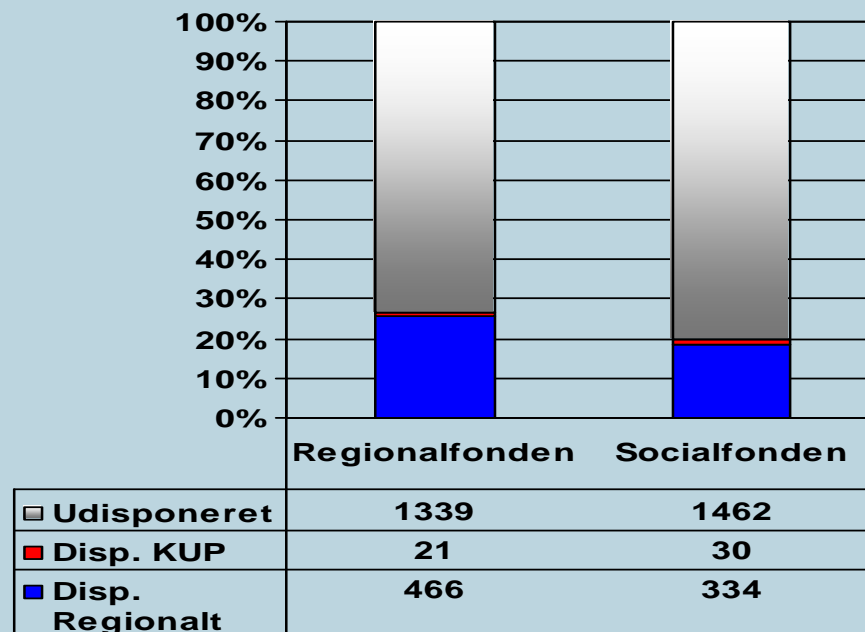


ERHVERVS- OG BYGGESTYRELSEN

Regionalfond og Socialfond Samlet gennemførelse fra start til nu

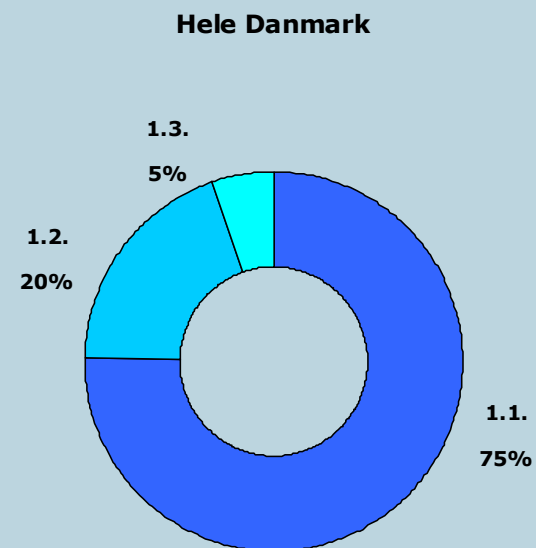
- EU-midler 2007-2013 i alt: ca. **1,8 mia. kr.** på hver fond
- Heraf udgør en årsramme ca. **14 %**
- På *Regionalfonden* er der disponeret ca. **27 %**
- På *Socialfonden* er der disponeret ca. **20 %**

Mio. kr. og pct.





Regionalfondsprogrammets indsatsområder Forbrugsforpligtelse min. 30 – 20 - 20



Disponeringernes fordeling på indsatsområder fra start til nu:

- 1.1 Innovation, videndeling og videnopbygning: **75 %**
- 1.2 Etablering og udvikling af nye virksomheder: **20 %**
- 1.3 Anvendelse af ny teknologi: **5 %**

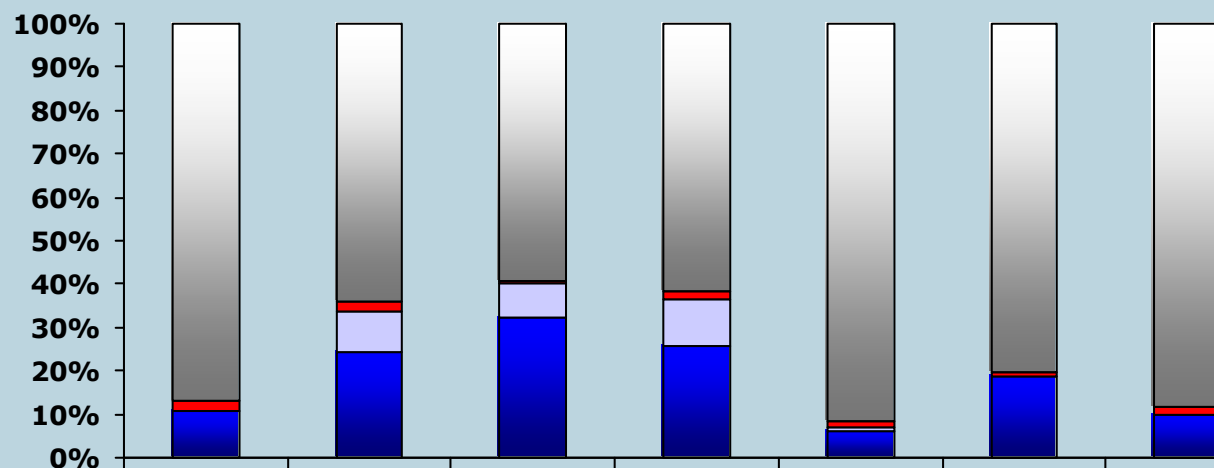
75 - 20 - 5



ERHVERVS- OG BYGGESTYRELSEN

Regionalfonden: De enkelte regioner Variation i disponeringerne på indsatsområderne

Mio. kr. og pct.

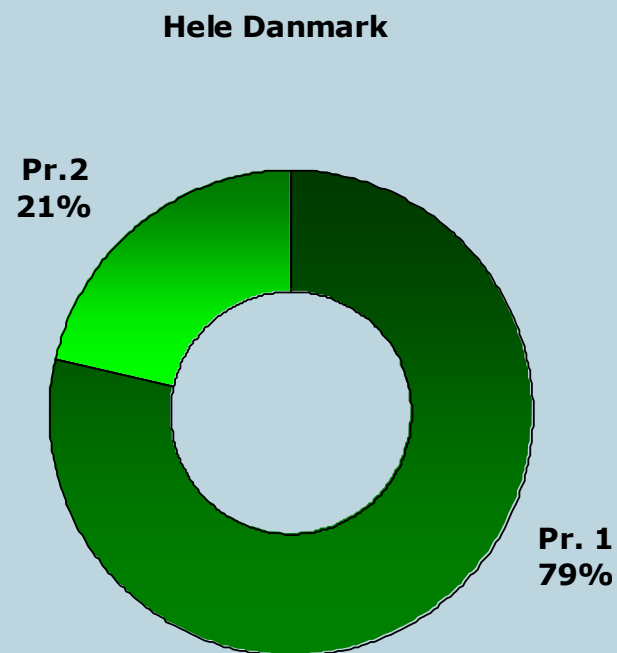
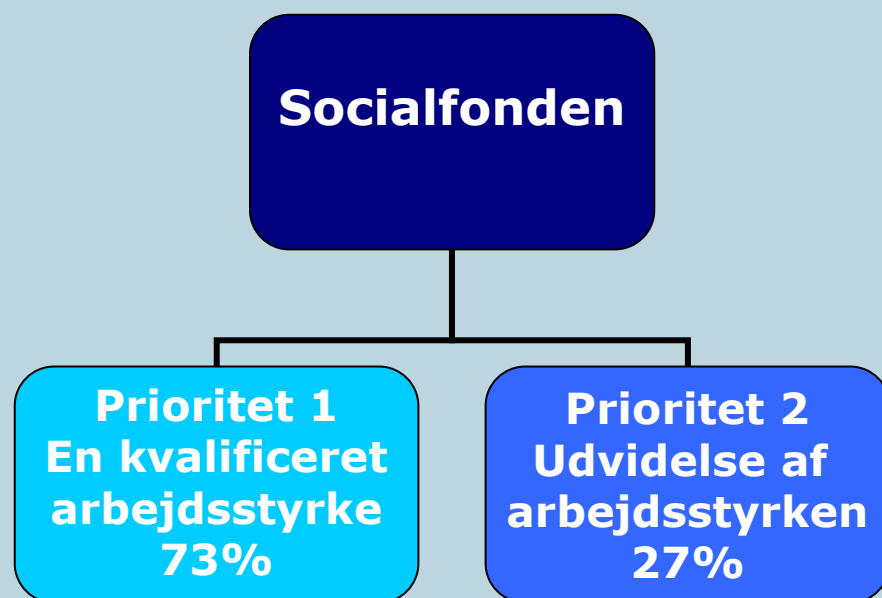


	Bornholm	Hovedst.	Midtjyll.	Nordjyll.	Sjælland	Syddan.	KUP
■ Udisp.	49	166	159	257	245	305	158
■ 3.1. Ny teknologi	1	6	1	7	4	3	4
■ 2.1. Iværksætter	-	25	21	46	2	1	
■ 1.1 Innovation	6	63	86	107	17	71	17



ERHVERVS- OG BYGGESTYRELSEN

Socialfundsprogrammet Prioriteternes størrelsesforhold



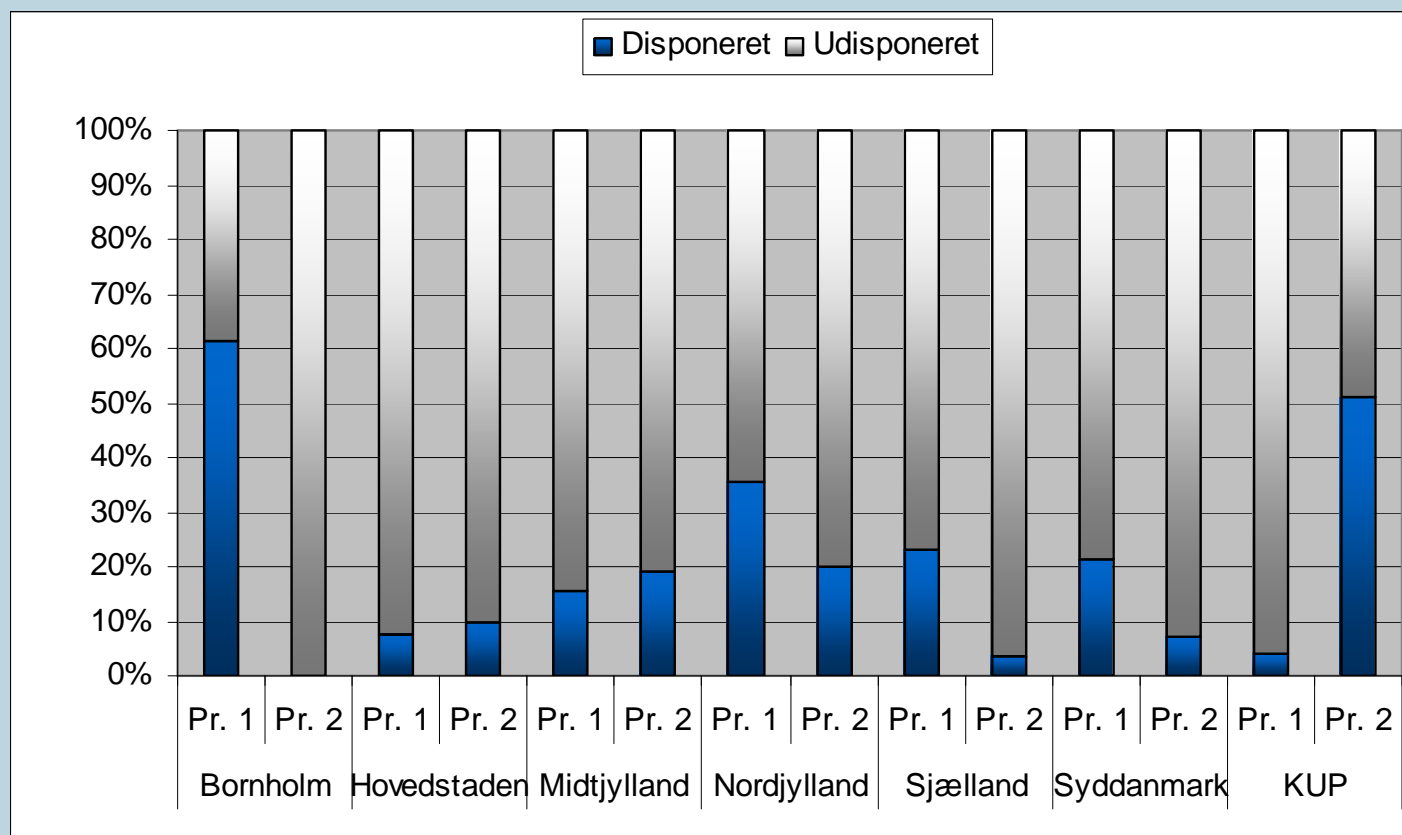
Disponeringernes fordeling på hhv. prioritet 1 og 2 fra start til nu:

- Hele Danmark inkl. KUP: **79 – 21**
- De regionale vækstfora: **84 – 16**



ERHVERVS- OG BYGGESTYRELSEN

Socialfonden: Regioner og KUP Variation i disponeringerne på prioriteterne





ERHVERVS- OG BYGGESTYRELSEN

Yderområdeandel i disponeringerne 35 % af strukturfondsmidlerne skal anvendes til gavn for yderområderne

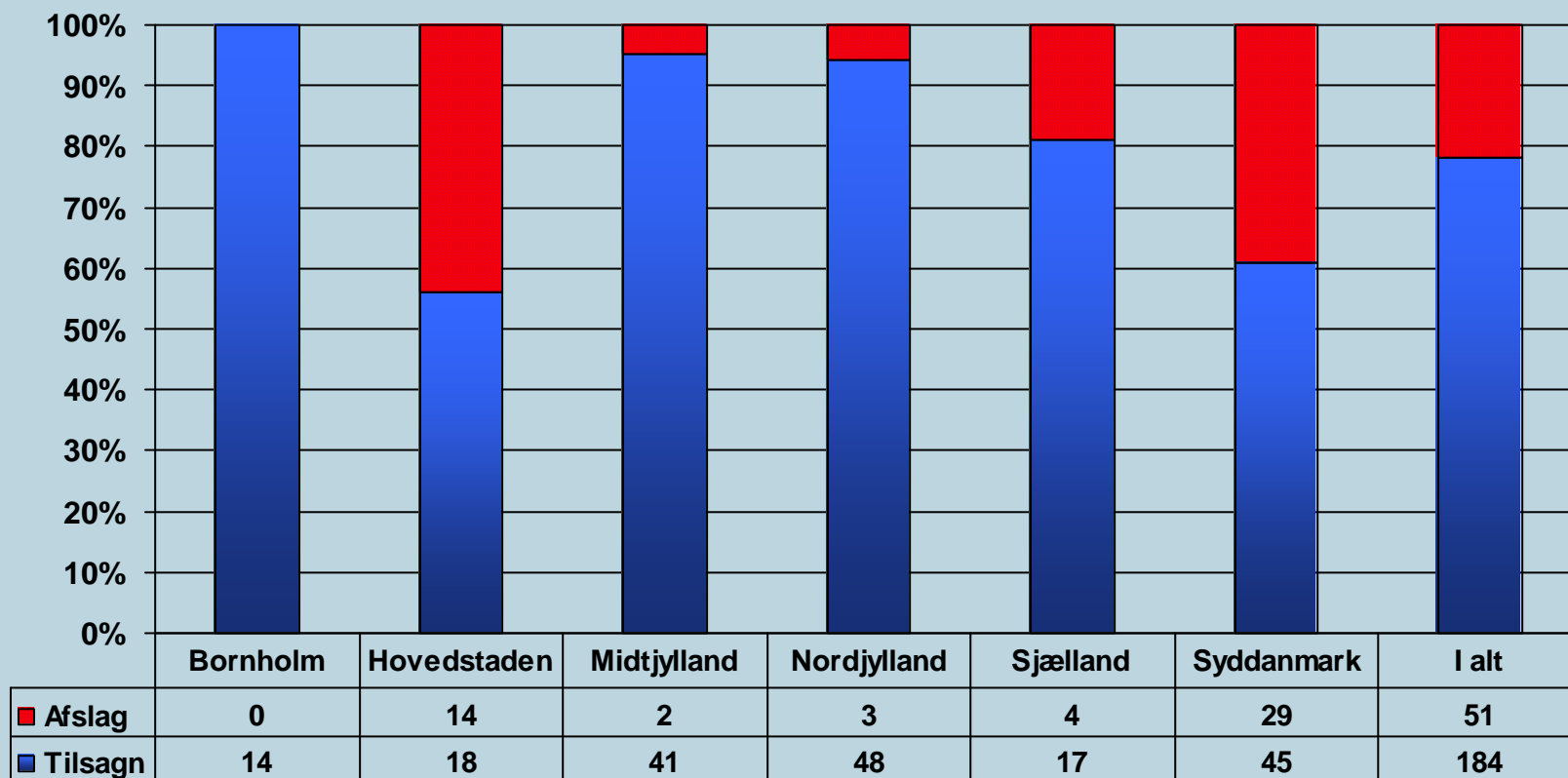
Yderområdeandel i pct i disponeringerne begge fonde mio. kr.

	Regionernes yderområdeandel	Disponeret begge fonde	Yderområde- beløb disponeret begge fonde	Yderområdeandel i disponeringerne
Bornholm	100%	32	32	100%
Hovedstaden	0%	115	0	0%
Midtjylland	20%	152	6	4%
Nordjylland	63%	290	184	64%
Sjælland	42%	71	28	40%
Syddanmark	41%	140	41	29%
I alt	35%	800	291	36%



ERHVERVS- OG BYGGESTYRELSEN

Fordelingen af indstillinger til tilsagn og afslag fra regionerne



Klare og åbne kriterier for udvælgelse

Variationer i regionale ansøgningsprocedurer

- Snævre (Midt) – halvåbne (Hovedstaden) – åbne (andre)
- Med eller uden prækvalifikation
- Evt. definerer Vækstforum projekter på forhånd (Midt)

Principper som gælder uanset udvælgelsestype

- Strukturfondsreglerne giver pligt til at formidle og informere bredt i offentligheden
- God forvaltningsskik, åben forvaltning: Informere aktivt og bredt, også lokalt, om tilskudsmuligheder

Administrativt bøl – en fælles udfordring

- Dokumentationskrav, effektmåling og evaluering giver fyldig afrapportering
- Fælles regler for Socialfonden og Regionalfonden
- Statsstøtte

Udfordringer – til ansøgerne

Vær skarpe, når I søger:

- **Hvem** er I?
- **Hvad** vil I lave?
- **Hvordan** vil I gøre?
- Beskriv de konkrete handlinger i projektet!
- Opstil et budget, som hænger godt sammen med de konkrete handlinger!
- Søg vejledning, hvis I er i tvivl!

Det er **ikke godt nok** at have en løs idé om projektet og skrive nogle målsætninger fra den regionale erhvervsudviklingsstrategi eller programmerne ind i ansøgningen

Udfordringer ...

- **Til de regionale sekretariater**

Send os ansøgninger og indstillinger af god kvalitet: Projektindhold, budget, finansiering, ansøgerkreds mm skal være på plads!

- **Til Kommissionen**

Støt op om Danmarks integration af fondenes regelsæt og vores bestræbelser på at forenkle!
Vær lydhøre, når vi på baggrund af vores erfaringer gerne vil drøfte kontrolforanstaltninger, som vi synes mangler proportionalitet eller er ude af trit med tiden!