



**REGIONAL VÆKSTPOLITIK MED EFFEKT
- Perspektiver for megasatsningerne i
Vækstforum for Region Midtjylland**

*v/ Bent Hansen, formand for Vækstforum i Region
Midtjylland – Billund 24-11-08*

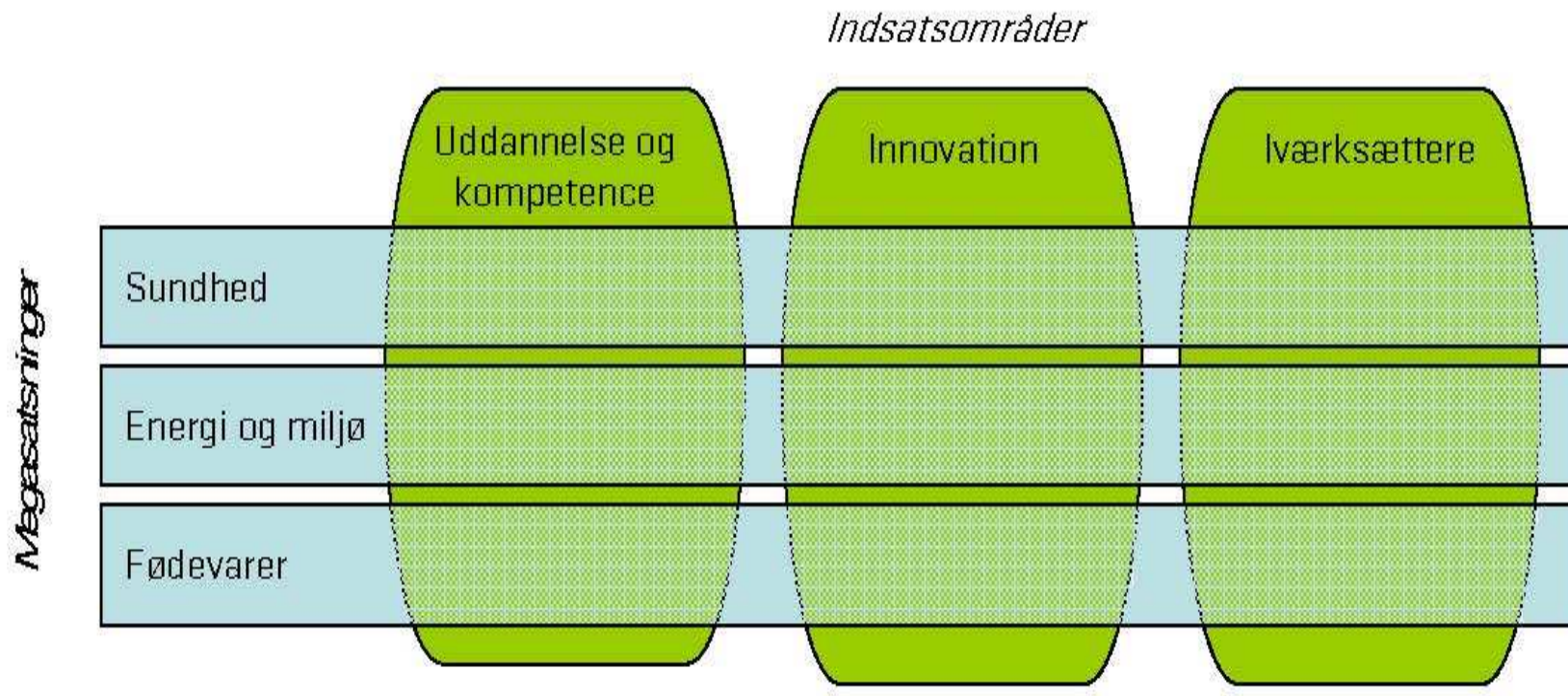
Vækstforum

www.vaekstforum.rm.dk

Megasatsninger og regionale vækstdrivere

Vision: International vækstregion

Mål: Vækst gennem fokus på regional kompetence, nyskabelse og attraktivitet



Reelt indhold i partnerskabsaftalerne

STATENS PULJER OG ORDNINGER

- Erhvervsministeriet
- Beskæftigelsesministeriet
- Videnskabsministeriet
- Undervisningsministeriet
- Trafikministeriet
- Fødevarerministeriet
- Indenrigsministeriet
- Miljøministeriet
- Kulturministeriet

Partnerskabsaftale

REGIONERS INDSATS-OMRÅDER

- Erhvervsudvikling og innovation
- Kompetenceudvikling, uddannelse og arbejdsmarked
- Trafik, transport og forsyning
- Bosætning og landdistriktsudvikling
- Natur og miljø
- Kultur, fritid og idræt

Regional udviklingsstrategi

INSTITUTIONER OG INSTRUMENTER

- Erhvervsservice
- Forskerparker
- Vækst- og innovationsmiljøer
- Turismeselskaber
- CVU'er
- Gymnasier
- Erhvervsskoler
- VUC'er
- Rejseudbygning
- Trafikselskaber
- Rådgivningscentre
- Landdistriktsprojekter
- TV/radio
- Museer
- Kulturinstitutioner

Regional udviklingsindsats

BORGERE OG VIRKSOMHEDER



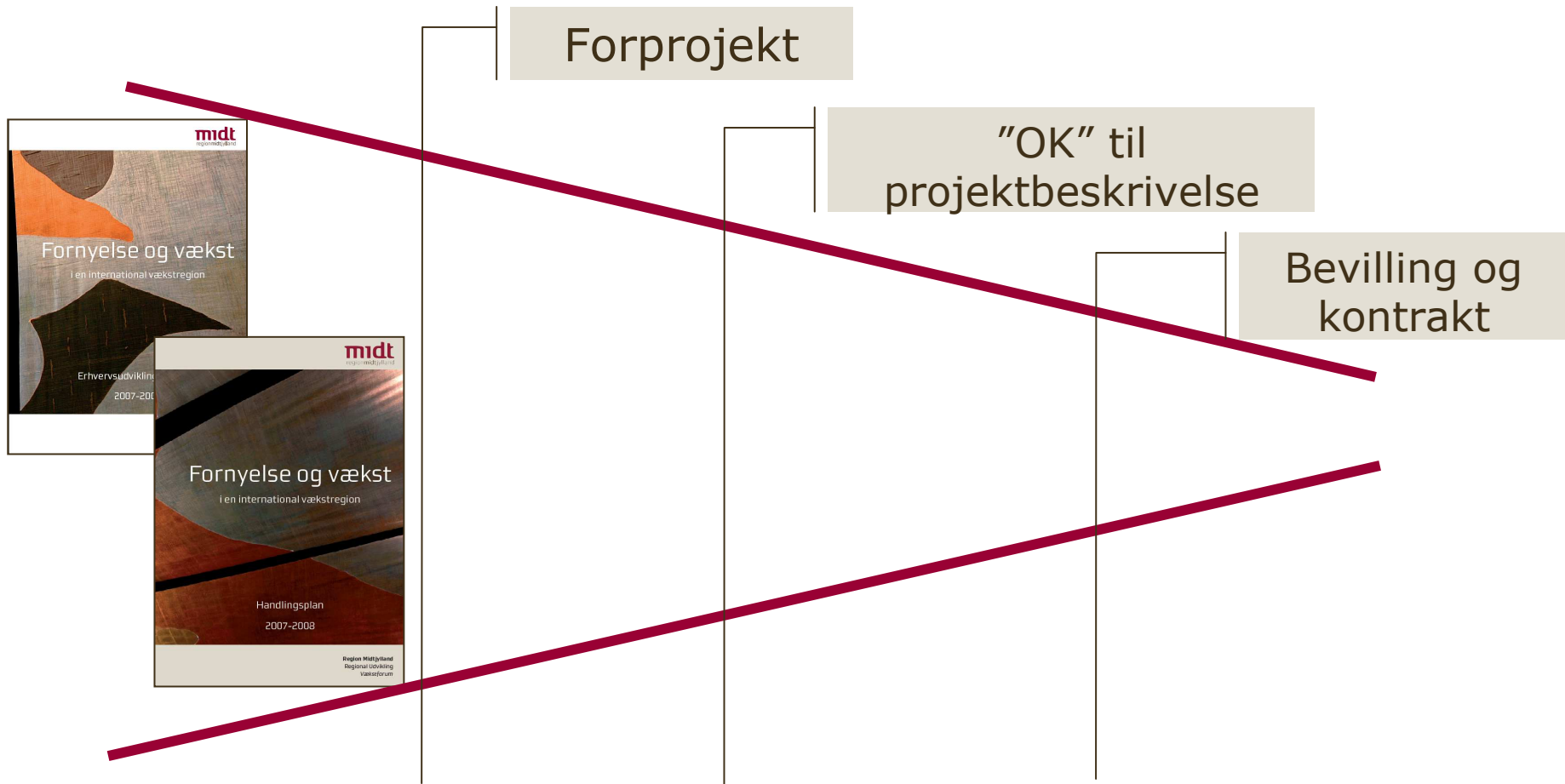
Vækstforum

Vækstforum for Region Midtjylland **- et regionalt partnerskab**

- **Regionalt strategisk lederskab**
- **Klar rollefordeling**
- **Store sammenhængende initiativer**
- **Kompetent, gennemskueligt og attraktivt regionalt erhvervsfremmesystem**
- **Fokus på klare mål og effekter**

Handlingsplanens initiativer

- udviklingsfaser



Energi og miljø

-Eksempler på initiativer, som er igangsat



Energi og miljø

-Biodiesel til transport – 2. Generation biodiesel



Daka Biodiesel producerer biodiesel på basis af slagteriaffald.

Kapacitet: 55 mio. liter/år.
Dækker 2-3% af det samlede danske dieselforbrug.

Anlægget kan fordoble produktionen.

Et pilotprojekt, som omfatter 65 tankstationer i Århus-området.

30% af det samlede dieselforbrug i Region Midtjylland

Tilsætning af 5% bio-diesel

Flere busselskaber, bl.a.: De Grønne Busser og Århus Sporveje.



Energi og miljø

-vedvarende energi i fjernvarmesystemer



■ **Storskala produktion af Solvarme**

■ **Indregulering af el fra vindkraft via store varmepumpeanlæg**

■ **Etablering af system med lave varmetab**

Energi og miljø

-test faciliteter



RISØ - DTU: National prøvestation
for vindmøller i Høvsøre

Nye testpladser for prototyper

Sikre sammenhæng mellem
produktion – udvikling – test



Århus Universitet - Foulum

Europas største forsøgs- og
testanlæg for biogas

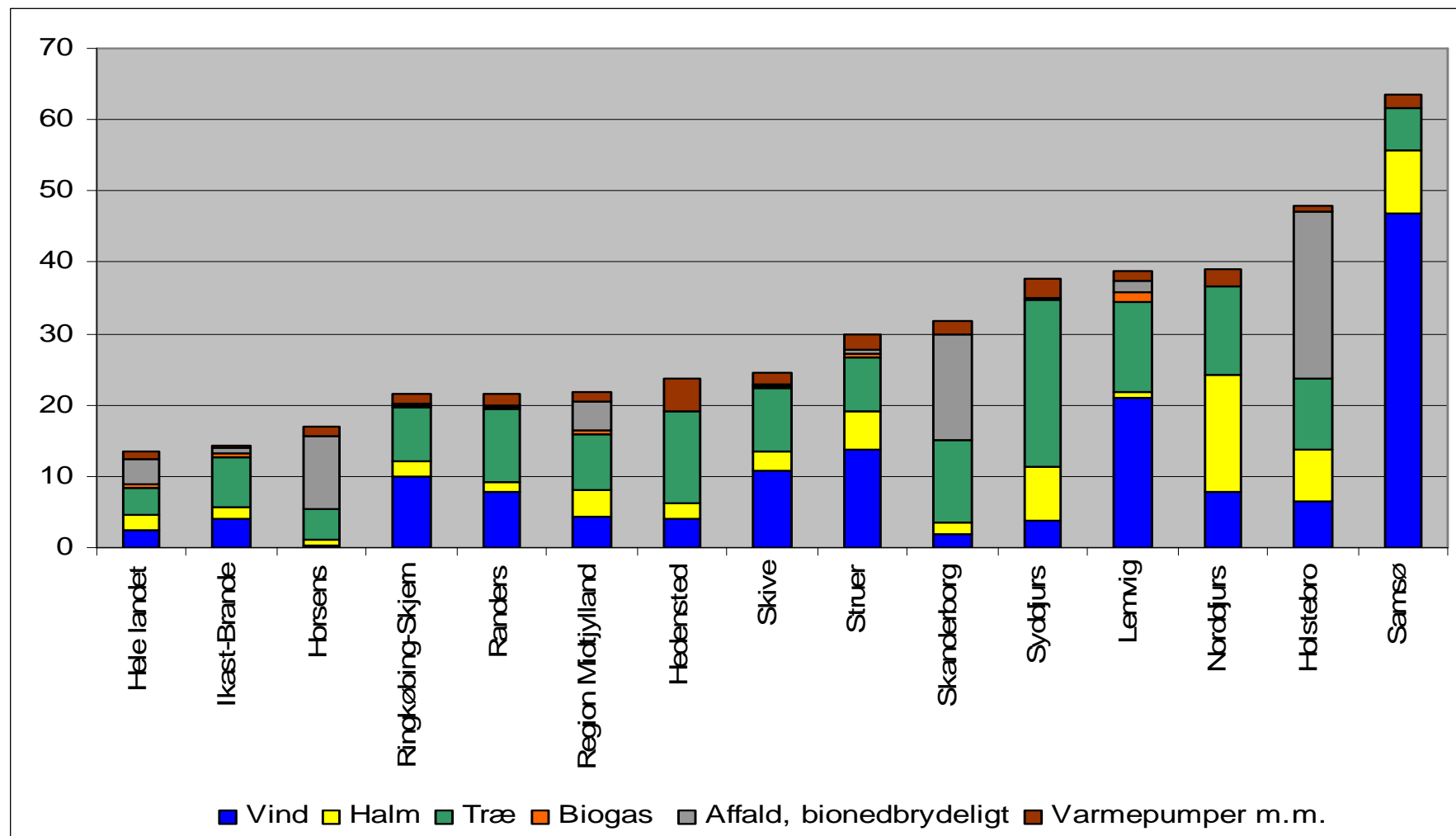
Virksomheder skal have mulighed
for at teste udstyr og anlæg

Afventer national ordning

Vækstforum

Energi og miljø

- kommunale energiregnskaber



Erhverv – sundhed

- igangsatte initiativer

- Etablering af 2 udviklingsplatforme
 - **Center for Pervasive Healthcare 2.0**
 - **MedTech Innovation Center**
- Erhvervsudviklingsindsats i forbindelse med de kommende hospitalsbyggerier
- **Offentlig Privat Innovation** med afsæt i sundhedsvæsenet

Erhverv – sundhed

- etablering af 2 nye platforme

- **Center for Pervasive Healthcare** arbejder med udgangspunkt i IKT området og vil forske i og forretningsgøre teknologier, der integrerer IT i sundhedssektoren
- Indsatsen realiseres ved gennemførelse af tværfaglige og tværsektorielle projekter, der integrerer forskning, udvikling, implementering og forretningsgørelse. Projekter gennemføres i samarbejde med klinik, forskning og industri.
- **MedTech Innovation Center** arbejder med udgangspunkt i bio- og medtech og har til formål at optimere kommercialisering af ideer og forskningsresultater indenfor disse områder.
- Konkrete aktiviteter: identifikation og udvikling af nye kommercielt interessante projekter fra forskningsinstitutioner og eksisterende virksomheder, kompetencetilførsel og sparring til projekterne indenfor kritiske forretningsmæssige kompetencer (kapital, tekniske, forretningsmæssige, produktionsmæssige, etablering af kuvøsemiljø

Megasatsning for fødevarer

Vision

- Klog hverdagsmad som sund forretning

Strategisk mål

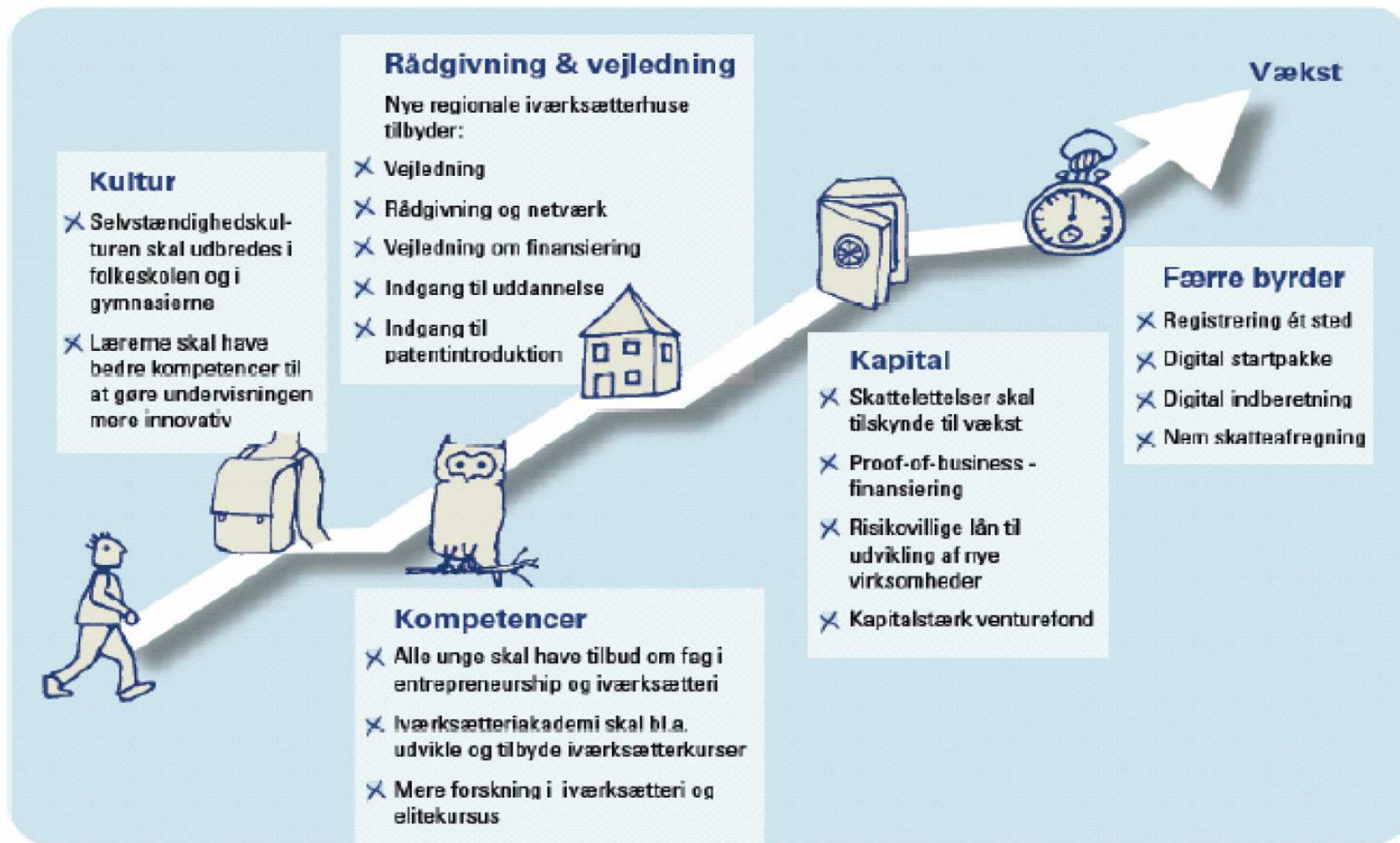
- Region Midtjylland skal være et førende internationalt innovationsmiljø for klog hverdagsmad

Fødevarer

- indsatsområder

- **Innovation**
 - Øget innovation i fødevarebranchen gennem nye metoder og samarbejdsrelationer
- **Differentiering**
 - Nye produkter, processer og koncepter gennem vidensamarbejde og differentiering
- **Kompetence**
 - Udvikling af mindre fødevarevirksomheders innovationskompetencer

Iværksættere og virksomheders veje til vækst

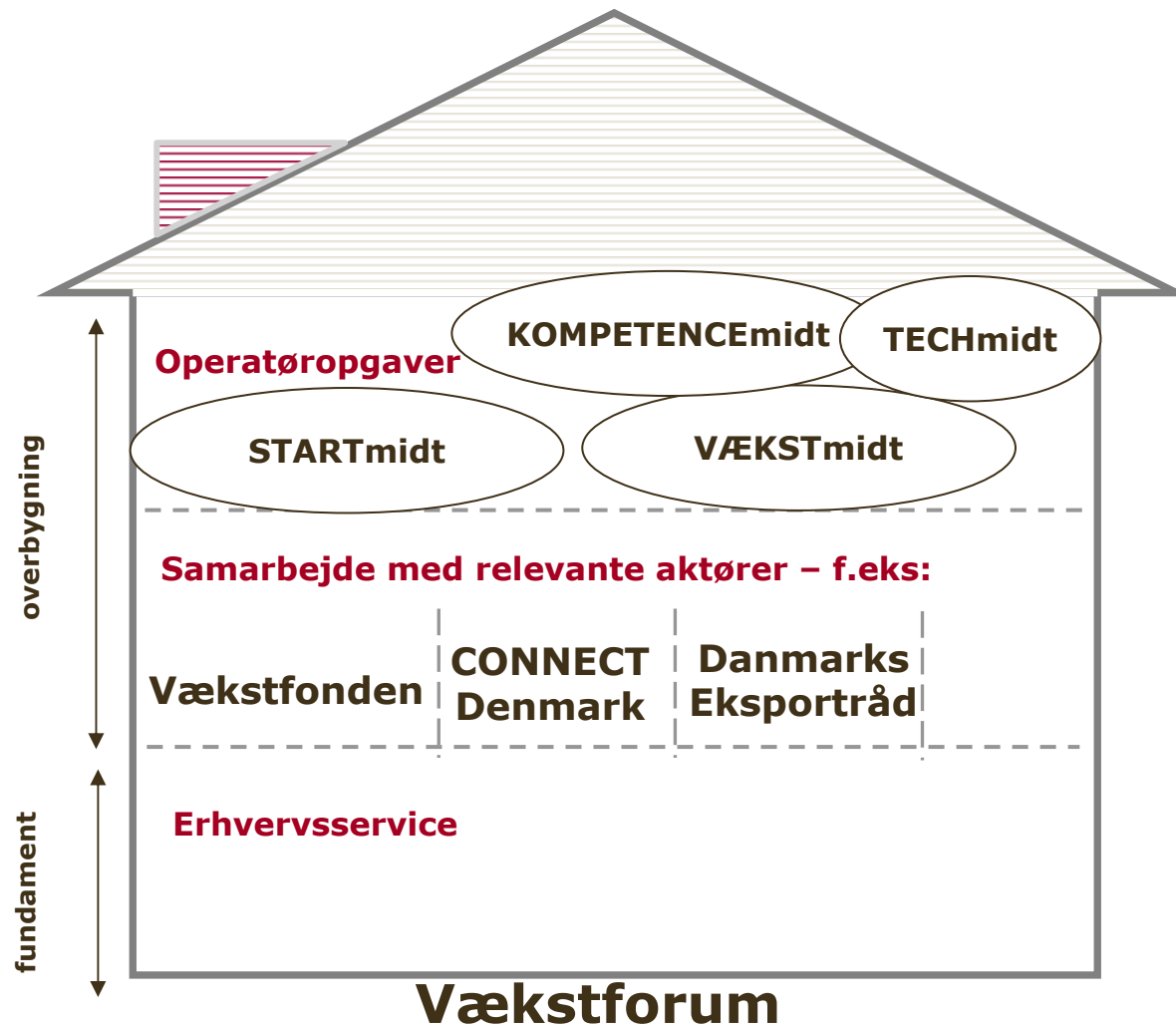


De regionale vækstprogrammer

- kompetence, innovation og iværksætteri

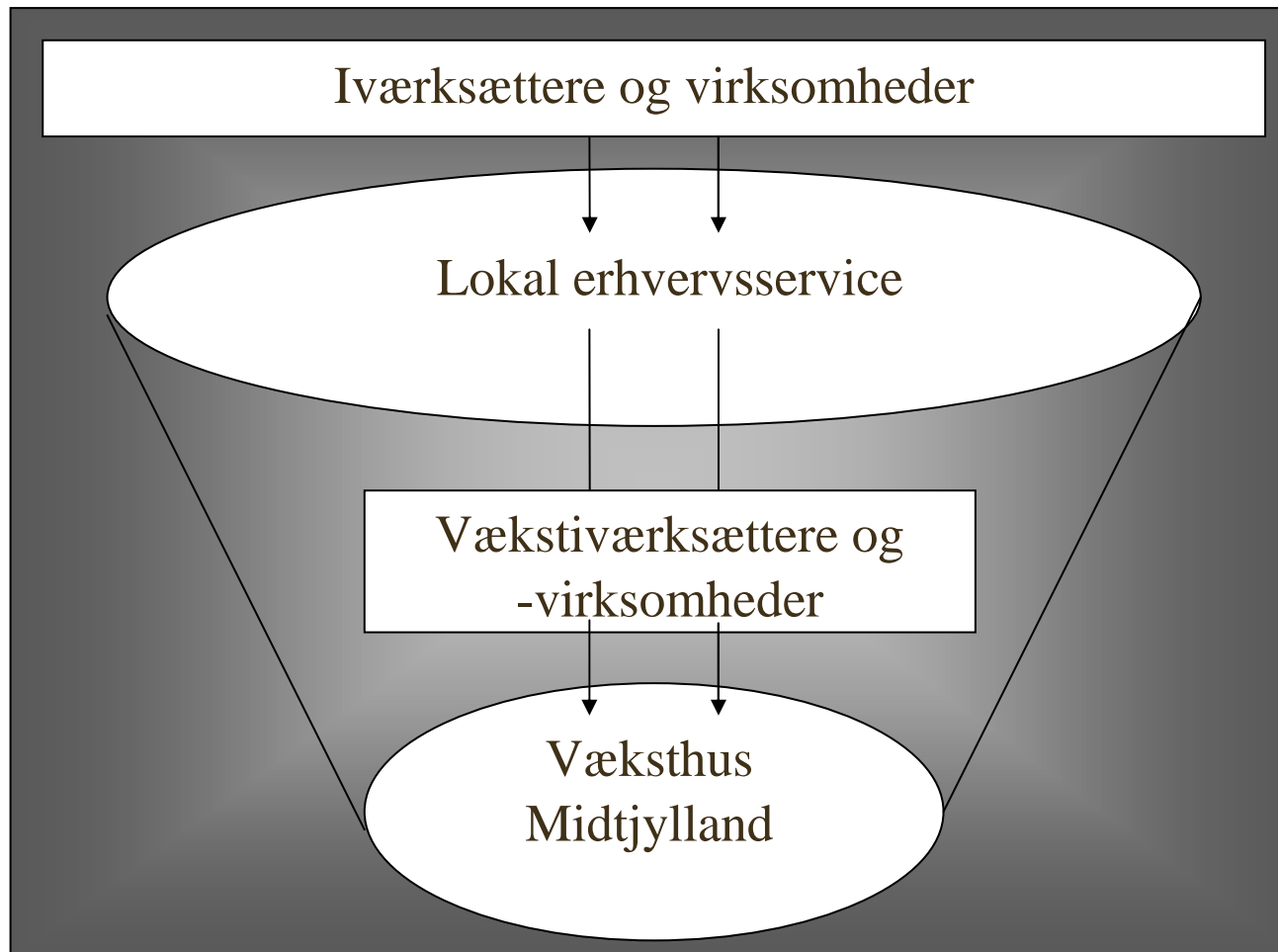
- **STARTmidt**
 - start- og vækstpakker med privat rådgivning til vækstiværksættere
- **VÆKSTmidt**
 - udviklingsværktøjer med privat rådgivning og samarbejde med vidensinstitutioner til virksomheder med vækstambitioner
- **KLYNGEmidt**
 - Netværks- og klyngeprogram
- **KOMPETENCEmidt**
 - Samordnet platform vedr. uddannelsesplanlægning, kompetenceudvikling og efteruddannelse mv.
- **JOBmidt**
 - Udvidelse af arbejdsstyrken bl.a. tiltrækning og fastholdelse af udenlandske medarbejdere og studerende

Væksthus Midtjylland



Sammenhængende erhvervsservice

- *no wrong door*



"Bredden"

"Eliten"

Vækstforum

Sammenhængende erhvervsservice - no wrong door

- **Kvalitet**
- **Kompetence**
- **Samarbejde**

- **Fokus på mål og effekter**



Tank ny viden om iværksættere og erhvervsservice med Midtjysk ErhvervsserviceAkademi

Den Midtjyske iværksætterpolitik

Dette modul omhandler den aktuelle iværksætterpolitik – lokalt, regionalt og nationalt. Fokus er på hvordan der arbejdes med samspil mellem "ni-veauer" (lokalt-regionalt) og indsatsområder i vækstpolitikken. Der sættes bl.a. fokus på iværksætterindsatsen i den nye handlingsplan for Vækstforum Midtjylland. Her præsenteres de nye udviklingsprogrammer STARTmidt, VÆKSTmidt, EnerTECHmidt og KOMPE-TENCEmidt.

Hvornår sker det?

Tredje modul løber af stablen den 12. november 2008 i Innovatorium, Birk Centerpark 40, 7400 Herning.

Hvad koster det?

Deltagelse er gratis.

Sådan tilmelder du dig

Tilmelding skal ske ved henvendelse til: projektleder Anna Maria Sønderholm Væksthus Midtjylland mobil: 20 99 17 09 mail: ams@vhmidtjylland.dk

Tidspunkt	Emne
09.00-09.15	Velkomst og præsentation af dagens program – Henrik Lodberg
09.15-10.30	Virksomhedernes vækstforløb – fra iværksætter til klynge deltager – Poul Hounan Andersen, professor Handelshøjskolen, Aarhus Universitet
10.30-10.45	Pause
10.45-12.00	Et faktabaseret grundlag for den midtjyske iværksætterpolitik – Kent Nielsen, direktør
12.00-13.00	Frokost
13.00-13.30	De nye udviklingsprogrammers baggrund og rationale – Bent Mikkelsen, afdelingschef i Region Midtjylland
13.30-14.45	Præsentation af de fem nye udviklingsprogrammer VÆKSTmidt – Peter Ekmann STARTmidt – Niels Hørsted Nielsen EnerTECHmidt – Mogens Fahlgreen Andersen KOMPE-TENCEmidt – Marie-Louise Vagnby
14.45-15.00	Pause
15.00-15.45	Planudfyrelsen om programmernes mål, virkemidler og fremtid
15.45-16.00	Opsamling og frem mod næste gang – Henrik Lodberg

Yderligere information

Projektleder
Anna Maria Sønderholm
Tlf.: 20 99 17 09
ams@vhmidtjylland.dk

Læs mere på hjemmesiden
www.meamidt.dk

